



車椅子(介助型)

W48.5×D100×H88.5 SH43.5 AH65

Woody200

¥290,000 (非課税価格)

折り畳み時の寸法 (背・座シートを外した状態)

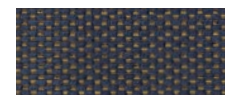
W28×D87 (64※)×H68

※フット・レッグサポートを外した場合

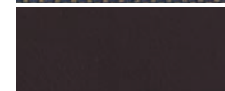


フレーム：アルミ合金
木部：ウォルナット

A：押しグリップ
B：ブレーキグリップ
C：アームサポート
D：フットサポート
E：ホイールカバー



背・座シート
ジュビター DBU
ポリエステル 95%
ナイロン 5%



背ポケット
サンテリア DBR
本革 (セミアニリン仕上げ)

※上記以外の張布は承りかねます。



背面には小物の収納に便利な革ポケットがついています。



全幅約48.5cmというコンパクトなサイズは、飲食店やトイレ、エレベーターなどの狭小エリアでも無理なく操作、走行が可能です。



押しグリップ・ブレーキグリップ・アームサポート・フットサポート・ホイールカバーに木を使用することで、従来の福祉のイメージを感じさせないリビング性の高いデザインとなりました。



アームサポート(肘掛け)を跳ね上げることで、介助・介護に不慣れな方でも安全に車椅子へ乗り移ることができます。



保管時は背・座シートごと簡単に折り畳むこともできます。フット・レッグサポートも外すことが可能で、コンパクトに収納できます。

主材：ウォルナット 塗色：WA色(ポリウレタン樹脂塗装)

*塗色・張り布について詳しくは、弊社WEBサイト、または店頭サンプルにてご確認ください。